

### WSP 200 tot 500

#### Bereik.

De INTEWA wisselsprongfilters WSP 200 tot 400 werken optimaal voor de filtering van grote dakvlakken tot aansluitdiameter DN 400.

De filter wordt geplaatst in een afzonderlijk behuizing of in het vergaarbekken. Speciale uitvoeringen zijn op vraag leverbaar.

Voordelen, werking en zeefinbouw zijn gelijkaardig als bij de wisselsprongfilter WSP 100.

Binnen de 30 seconden worden bij de testfilter (zie foto) 3,5 kg zand en keien door de wisselsprong weggespoeld.



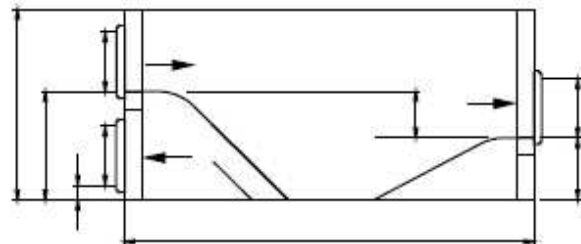
### Regenwatergebruik



### Technische beschrijving

#### Wisselsprongfilter

- Materiaal filtergehuis: HDPE
- Materiaal dichtingen: EPDM /SBR
- Materiaal zeef: Inox
- Trapeziumvormige spleetzeef: 400  $\mu\text{m}$
- Werkingsgraad  $\eta_{\text{eff}}$ : 98 %



VSP type	Inlaat D1/H1	Uitlaat bekken D2/H2	Uitlaat riolering D3/H3	L/B/H	H1 – H3	H1 – H2	In te bouwen
2	Spie 200/272	Mof 160/33	Spie 200/154	1031/210/485	118	239	regenwaterput
3	Spie 250/426	Mof 200/33	Spie 250/236	1495/258/660	190	393	RW-put / afz. put
4	Mof 315/499	Mof 200/53	Mof 315/228	1786/385/866	271	446	afzonderlijke put
5	Mof 400/572	Mof 300/54	Mof 400/226	2043/488/1025	346	518	afzonderlijke put

Andere configuraties en kleinere niveaoverschillen door combinatie van filters mogelijk. Ook toepasbaar met ingebouwde by-pass.

### Plaatsingsvoorschriften

De INTEWA WSP-filter wordt gebruikt voor de filtering van regenwater afkomstig van dakbedekkingen met dakpannen, leien, metaal, glas of beton en dat opgeslagen wordt in een vergaarbekken. Begroeide daken of met bitumen afgedichte daken kunnen het water verkleuren en het filterelement sneller vervuilen. De WSP-filter is slechts geschikt voor inbouw in het vergaarbekken of in een afzonderlijke behuizing.

- De filters moeten met een helling van 2-5 % geplaatst worden
- Men voorziet een rustige zone van minstens 100 cm voor de filter
- De inlaat- en uitlaatdiameter dienen dezelfde diameter te hebben als de regenwatertoevoerleiding.
- Voor de goede werking van de skimmerfunctie bij de WSP 100 mag de filter geen zijwaartse helling hebben. Een afzonderlijke overloop is niet nodig.
- De filter dient goed toegankelijk te zijn voor het onderhoud van de zeef en de terugslagklep.
- Een rustige toevoer in het vergaarbekken is noodzakelijk om het gesedimenteerde fijne vuil niet op te woelen bij regen.

### Onderhoudsvoorschriften

De inox spleetzeef is door haar trapeziumvorm uiterst onderhoudsarm. De zeef is tevens van boven uitneembaar. Het vuil dat zich op de filterbodem verzamelt, zal bij de eerste wisselsprong afgevoerd worden (ook de grote, zware delen). Het is aangeraden om het eerste jaar regelmatig de zeef na te zien en de reinigingsperiode volgens noodzaak aan te passen.

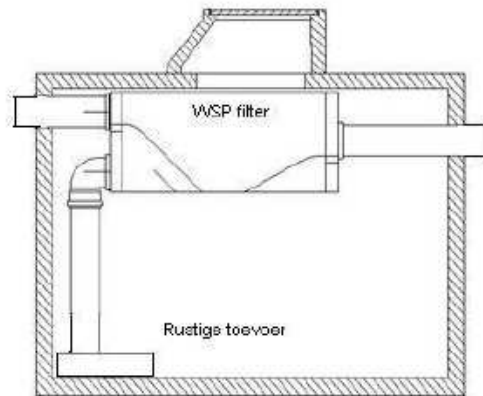
Vuil en bladeren moeten niet verwijderd worden, gezien bij de eerstvolgende sterke neerslag deze afgevoerd worden naar de riolering. Indien het vuil zich vastzet (test door 20 l/minuut water in filter WSP 100 te gieten zonder verlies) moeten de spleten van de zeef gereinigd worden **met heet water**. De reiniging van de zeef kan het best gebeuren met een fijne borstel of met een sterke waterstraal (vb hogedrukreiniger,..) zodat het vuil in de gleuven van de zeef verwijderd wordt.

#### Veiligheidsvoorschrift:

Het is af te raden om alleen en zonder ladder in het vergaarbekken af te dalen of zonder voorzieningen zich voorover in het vergaarbekken te buigen.

De terugslagklep moet minstens 2 maal per jaar nagezien en vrijgemaakt worden van vuil en klevende deeltjes. Nadien dient de afdekplaat goed vastgeschroefd te worden.

### Regenwatergebruik



Achterzijde van een vervuilde filter



Gereinigde achterzijde van de filter na het gebruik gedurende enkele seconden van een hogedrukreiniger



Wisselsprongfilter WSP200 los  
Wisselsprongfilter WSP250 los  
Transport